



## PRÉFECTURE DES HAUTES-PYRÉNÉES

### MISSION INTER SERVICES DE L'EAU

*Coordination des services de l'État  
dans le domaine de l'eau*

D.D.A.F. - D.D.E. - D.D.A.S.S. - C.S.P.

PRÉFECTURE : bureau de l'Environnement

MCh/MC

# GESTION DES EAUX 2003

## NOTE HEBDOMADAIRE DE CONJONCTURE

### Situation au 28 août 2003

- **Météo - Evapotranspiration (ETP)**

La semaine qui vient de s'écouler a été marquée par une baisse sensible des températures, il y a eu peu de précipitations dans l'ensemble, mais il y a eu quelques pointes importantes, 50 mm le 24 août à Labatut Rivière et Caussade Rivière.

L'évapotranspiration (source Syndicat Départemental d'Irrigation) a été de 34 mm du 21 août au 27 août, soit 4,9 mm/j, à nouveau nettement supérieure à celle de l'année médiane (21 mm sur la même période).

Pour la semaine à venir, Météo France prévoit temps variable :

<b>jeudi 28 août</b>	..... temps voilé devenant lourd et orageux l'après-midi, températures maximales 27 à 30°C.
<b>vendredi 29 août</b>	..... variable, nuages et éclaircies se partagent le ciel avec quelques ondées éparses l'après-midi, températures maximales 25 à 28°C.
<b>samedi 30 août</b>	..... temps plus frais, ciel très nuageux en matinée avec quelques averses, éclaircies l'après-midi, températures maximales 20 à 24°C.
<b>dimanche 31 août</b>	..... assez beau temps, nuageux le matin, ensoleillé l'après-midi, températures maximales 22 à 25°C
<b>lundi 1er et mardi 2 septembre</b>	agréable, temps brumeux le matin, ensoleillé l'après-midi, températures maximales 22 à 25°C.

- **État de la demande en irrigation**

Les maïs arrivent les uns après les autres à maturité et l'arrêt de l'irrigation de cette culture va se généraliser.

L'arrêt définitif pour les variétés tardives est prévu pour début septembre.

**Adresse et secrétariat de la M.I.S.E.**

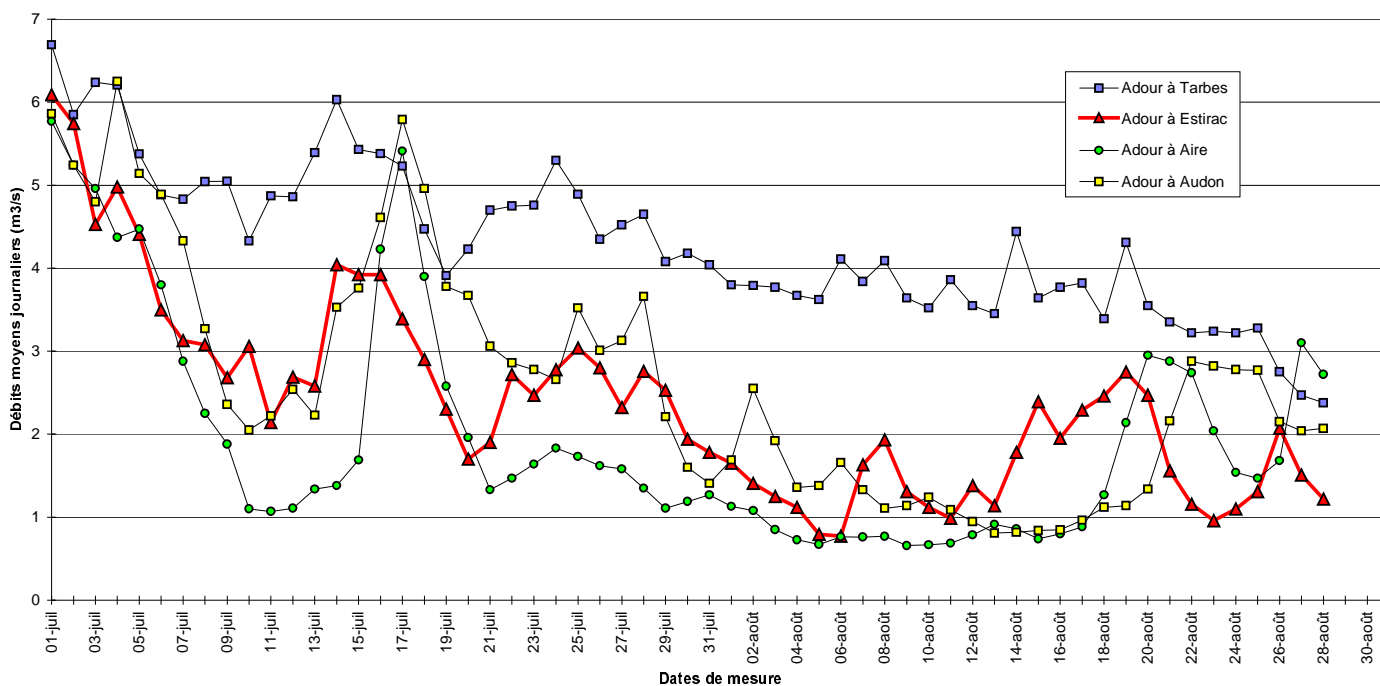
Cité administrative - Boîte postale 1710 - 65017 Tarbes cedex 9 - Téléphone : 05 62 44 59 65 - Télécopie : 05 62 51 16 04  
e-mail : mise.ddaf65@agriculture.gouv.fr

• Débits

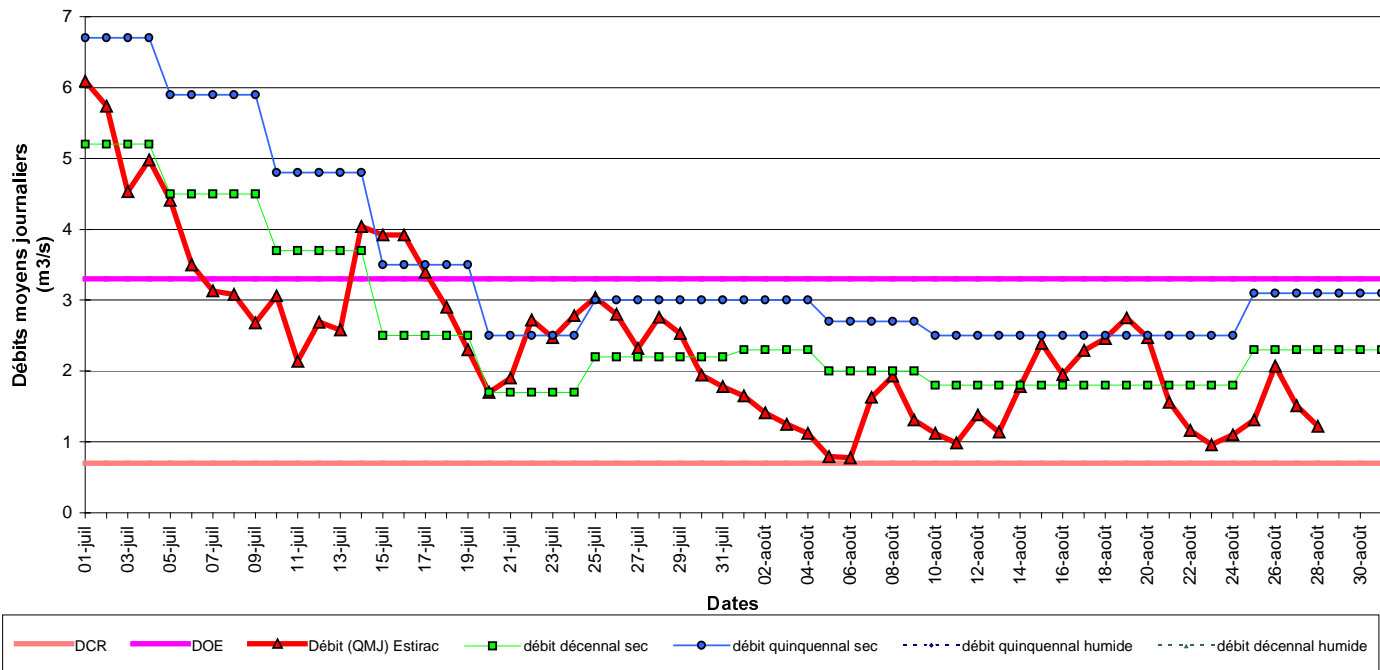
**BASSIN DE L'ADOUR**

Le tarissement du débit naturel de l'Adour se poursuivi toujours. Son effet est nettement accentué par la fermeture du lac Bleu qui est intervenue lundi 24 août. De ce fait, malgré la diminution de la demande en irrigation, il a fallu accroître à nouveau les mesures de restriction et passer à une interdiction d'arroser 3 jours sur 6 par secteur).

L' ADOUR à Tarbes, Estirac, Aire et Audon



L' ADOUR à Estirac



NB : Les débits quinquennaux et décennaux (secs et humides) ont été déterminés par ajustement statistique à partir des débits moyens journaliers mesurés à Estirac sur une chronique de 32 ans (de 1969 à 2000)

- **Réserves**

Il n'y a plus aucun soutien des débits par les barrages.

Valeurs au 14/08/2003	Débit lâché en l/s	Vol.max.	Volume actuel	Remplissage
<b>Lac Bleu</b>	1 m <sup>3</sup> /s à partir du 21/08 puis 0 m <sup>3</sup> /s à partir du 24/08	( 11 700 000 m <sup>3</sup> )  5 000 000 m <sup>3</sup> ( * )	6 763 000 m <sup>3</sup>  volume consommé : 4 937 000 m <sup>3</sup>	( 57,8 % )  1,3 %
<b>Arrêt-Darré</b>	0 l/s	10 694 000 m <sup>3</sup>	200 000 m <sup>3</sup>	1,9 %
<b>Louet</b>	10 l/s à partir du 22/08	5 210 000 m <sup>3</sup>	266 000 m <sup>3</sup>	5 %

( \* ) volume maximum utilisable du Lac Bleu à priori

### BASSIN DE LA NESTE

Le débit de la Neste à l'aval de la prise du canal était de 4,33 m<sup>3</sup>/s le 27 août, et le canal dérivait un débit de 6,56 m<sup>3</sup>/s pour 14 m<sup>3</sup>/s de capacité maximale. Le tarissement de la Neste se poursuit, mais n'est pas exceptionnel.

Le déstockage des retenues de montagne s'est poursuivi et le volume disponible au 27 août n'est plus que de 14,60 millions de mètres cubes, sachant que 15 millions doivent être préservés pour la salubrité automnale des rivières de Gascogne.

l'irrigation à partir des rivières du système Neste demeure interdite (sauf pour quelques cultures particulières telles que les cultures maraîchères).

### CONCLUSION

La situation de crise de sécheresse exceptionnelle perdure. Les interdictions d'irriguer demeurent en vigueur, et les restrictions sur la plaine de l'Adour un moment adoucies ont dû de nouveau être renforcées malgré la baisse de la demande.

La faiblesse des débits et l'assèchement de certains ruisseaux menacent la vie aquatique et des mortalités sont constatées çà et là.

Ci-après : tableau débits de l'Adour

Date	TARBES	ESTIRAC	AIRE	AUDON
01-août-2003	3,80	1,65	1,13	1,69
02-août-2003	3,79	1,41	1,08	2,55
03-août-2003	3,77	1,25	0,851	1,92
04-août-2003	3,67	1,12	0,728	1,36
05-août-2003	3,62	0,794	0,673	1,38
06-août-2003	4,11	0,773	0,764	1,66
07-août-2003	3,84	1,63	0,761	1,33
08-août-2003	4,09	1,93	0,77	1,11
09-août-2003	3,64	1,31	0,659	1,14
10-août-2003	3,52	1,12	0,666	1,24
11-août-2003	3,86	0,986	0,686	1,09
12-août-2003	3,55	1,38	0,786	0,947
13-août-2003	3,45	1,14	0,915	0,81
14-août-2003	4,44	1,78	0,858	0,818
15-août-2003	3,64	2,39	0,74	0,84
16-août-2003	3,77	1,95	0,801	0,848
17-août-2003	3,82	2,29	0,884	0,963
18-août-2003	3,39	2,46	1,27	1,12
19-août-2003	4,31	2,75	2,14	1,14
20-août-2003	3,55	2,47	2,95	1,34
21-août-2003	3,35	1,56	2,88	2,16
22-août-2003	3,22	1,16	2,74	2,88
23-août-2003	3,24	0,96	2,04	2,82
24-août-2003	3,22	1,10	1,54	2,78
25-août-2003	3,28	1,31	1,47	2,77
26-août-2003	2,75	2,07	1,68	2,15
27-août-2003	2,47	1,51	3,10	2,04
28-août-2003	2,38	1,22	2,72	2,07
29-août-2003				
30-août-2003				
31-août-2003				

Rappel des seuils de crise (m3/s):

1er seuil:	3,30	5,80	8,20
2ème seuil:	1,60	2,00	3,50
3ème seuil:	1,10	1,50	2,50
4ème seuil:	0,85	1,20	2,30
5ème seuil:	0,70	1,00	2,00

                     tendance du  
 jour